

イベントコーナー 10:00~14:00

10:00 ~オープニング~ 石崎保育園年長児によるよさこい

13:00 七尾高校吹奏楽部の皆さんによる演奏

健康チェックコーナー

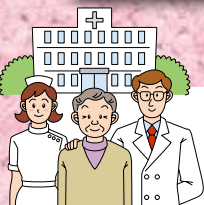
10:00~

- 身長、体重、血圧、体脂肪肥満度測定
- 口腔ケア（歯磨き指導等）
- 転倒防止健脚度測定

健康なんでも相談

10:00~

- メタボ相談
- がんになる「ホクロの診断」
- 嚥下食の見本（おはぎ、パンなど）



地域連携コーナー

10:00~

- 地域開業医との連携紹介
- 4疾病5事業取り組み、役割の紹介
- 災害救助の装備品の展示

展示・販売

10:00~

- 北陸電力・・・高齢者向け調理器展示
- 各医療機器メーカーの展示・販売
・骨密度無料測定
- オークス・・・介護用品の展示、販売
- 宝 祥・・・健康食、栄養食の販売

病院見学コーナー

10:30と11:30
の2回実施

- 新機種医療機器の紹介
・MRI、皮膚科NB-UVB
手術室など



バザー市

10:00~

- 中島菜うどんなどの販売
- つばさの会・・・みそ、竹炭、パンなど
- みのり園・・・キャラメル、ドーナッツなど
- ゆうの丘・・・クッキー、ビーズ小物など
- わかばの里・・・能登野菜、花の苗など

AED講習会

13:00~

○どなたでもお気軽に見学できます。

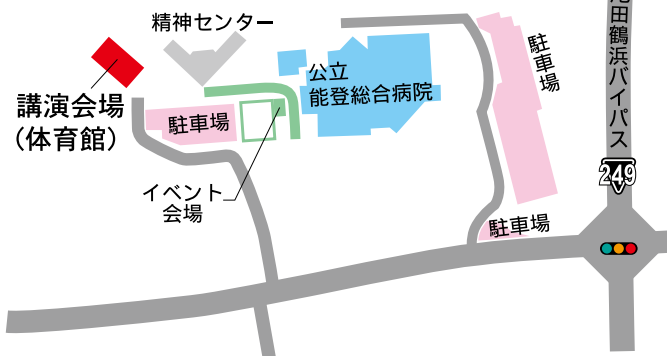


高規格救急車の展示

10:00~

- 心電図血圧モニター、自動心臓マッサージ器、心電図伝送装置など普通の救急車にない装備を紹介します。

イベント会場図



~たくさんのご参加をお待ちしております。~

2009

病院フェスタ

in 能登病院

～地域に開かれた病院づくりをめざして～

当病院の診療内容や施設を見学することにより、自治体病院として果たす役割を地域住民の皆様によく理解をしていただき、地域に開かれた病院づくりを目指すことを目的とし、「病院フェスタ 2009 in 能登病院」を開催します。

日時

平成21年11月1日(日) 10:00～16:00

会場

公立能登総合病院

内容

○イベントコーナー 10:00～14:00

○記念講演 14:00～

会場 精神センター体育館

講師 長門 裕之さん (俳優)

演題 「妻と共に歩んだ人生」
～妻の介護をとおして～

俳優業のかたわら、認知症の症状がみられる妻で女優の南田洋子さんを介護する日々を送っている。

「介護は妻への恩返し」と語り、介護で悩みを抱える人々のため、自らの生活の様子や想いをメディアや講演会などで精力的に発信している。

中でも、2008年11月に放映された『報道発ドキュメンタリ宣言』（テレビ朝日）にて、赤裸々な介護の様子が放映され、当時の同局の年間瞬間最高視聴率を獲得、多くの話題と反響を呼んだ。



※講演会終了後、サイン入り著書の販売を行います。

主催

公立能登総合病院（病院フェスタ2009実行委員会）

共催

七尾市、中能登町

協賛

のと共栄信用金庫、国際医療福祉専門学校七尾校
北陸電力リビングサービス